

#### LEGENDA POTRUBNÍCH ROZVODŮ:

- PRODUKTOVODNÍ POTRUBÍ
- POTRUBÍ ODVĚTRÁNÍ A REKUPERAČE
- ELEKTROCHRÁŇÍČKY OCELOVÉ
- ELEKTRO - ROZVODY
- KANALIZACE HAVARIJNÍ
- KANALIZACE DEŠŤOVÁ

SKLADOVACÍ KAPACITY		
NÁDRŽ	KAPACITA	PRODUKT
H01.1	7 m³	AdBlue
H01.2	7 m³	BA 2 (BA Optimal)
H01.3	20 m³	BA 1 (BA 95 Natural)
H01.4	9 m³	NM 2 (NM Optimal)
H01.5	30 m³	NM 1 (Diesel)
H01.6	7 m³	HAVARIJNÍ NÁDRŽ (ÚKAPY)

#### POZNÁMKY:

- VÝŠKY VÝSTUPU SACÍCH POTRUBÍ Z ŠACHET NÁDRŽÍ BUDOU MIN. 150mm NAD VÍKY NÁDRŽÍ.
- VÝŠKOVÉ NAPOLENÍ POTRUBÍ NA ŠACHTY NÁDRŽÍ PROVEST S OHLEDEM NA KŘÍŽENÍ POTRUBÍ A ZACHOVÁNÍ MINIMÁLNÍHO SPÁDU 0,5% DO NÁDRŽÍ.
- STÁČECÍ A SACÍ POTRUBÍ ADBLUE BUDOU Z NEREZ. OCELI 1.4571 A BUDOU VEDENA V NEZAMRZNÉ HLOUBCE.
- ŠACHTY NÁDRŽÍ, STÁČECÍ ŠACHTU A ŠACHTY POD STOLJANY OBETONOVAT PO MONTÁŽI TECHNOLOGIE.
- POTRUBÍ REKUPERAČE 2.ST.-DN50 SPÁDOVANO DO NÁDRŽE H01.3.

SEZNAM OBVODŮ MaR			
ČÍSLO	KS	FUNKCE	TYP
LI 001-006	6	Měření přímé měnou tyčí	Měrná tyč
LZA 101+105	5	Měření hladiny kontinuální	sonda PS-1 ULTRA
LXZ 201	1	Měření hladiny limitní	
LZA 301+304	4	Indikace netěsnosti meziplaště potrubí	
LZA 401	1	Indikace netěsnosti meziplaště nádrže	
XAZ 501+503	3	Indikace netěsnosti výdejního stojanu	

TABULKA ZAŘÍZENÍ A ARMATUR			
POZICE	KS	NÁZEV	POPIS
Z 01	1	RÍDÍČÍ SYSTÉM	dodávka Montl systems s.r.o.
Z 02	1	MĚŘÍCÍ SYSTÉM a SYSTÉM NETĚSNOSTI	systém ULTRA a Montl Controller
Z 03	1	UKAZATEL CEN ELEKTRONICKÝ (TOTEM)	GEMA
Z 04	1	VYSAVAČ	
Z 05	1	HUSTIČ PNEUMATIK	
A1	1	J371.50/1/P7AE	Pojistka deflační koncová protiexplozivní
A2	1	J374.80/1/P7AE	Pojistka deflační koncová protiexplozivní
A3	1	J341.50/1/P7AE	Pojistka deflační koncová ventilová s přetlak. a podtlak. ventilem
A4	2	J474.50/1/P4AD	Pojistka jednosměrné detonační rohová
A5	4	J474.80/1/P4AD	Pojistka jednosměrné detonační rohová
A6	1	J134.50/P7AD2	Pojistka obousměrné detonační rípná
A7	10	C 09 402 040	Zpětný ventil mezifirubový DN50
A8	1	Kulový kohout DN40 - nerez (AdBlue)	
A9	1	Bezpečnostní (lomový) ventil, nerez (např. OPW-10R)	
S 01	1	STÁČECÍ ŠACHTA OCELOVÁ - PODZEMNÍ, 1 VÝVOD (AdBlue)	
S 02	1	STÁČECÍ ŠACHTA OCELOVÁ - PODZEMNÍ, 4 + 1 VÝVOD	
P 01	1	PONORNÉ ČERPADLO PRO VÝDEJ AdBlue (např. BlueDiver)	
VS 01	1	VÝDEJNÍ STOLJAN, SACÍ SYSTÉM, 4 produkty	- jednostranný; 4 x Q = 40l/min.
VS 02	1	VÝDEJNÍ STOLJAN, SACÍ SYSTÉM, 4 produkty	- oboustranný; 8 x Q = 40l/min.
VS 03	1	VÝDEJNÍ STOLJAN-HYBRIDNÍ - NM + rychlovýdej NM (SACÍ SYSTÉM) + AdBlue (TLAKOVÝ SYSTÉM)	- jednostranný; Q=1x 40 l/min., 1x 120 l/min., 1x AdBlue
H 01	1	USKL. NÁDRŽ OCELOVÁ, DVOUPLAŠŤOVÁ, 80 m³	PODZEMNÍ, DĚLENÁ (7+7+20+9+30+7 m³)

#### SCHVÁLENÝ DOKUMENT

Revize/Rev.	Datum/Date	Předmět revize/Description	Vypracoval/Designed by
Investor/Client			
Objednatel/Customer			
Název akce/Project			
Zak. číslo/Project No.			
Stupeň PD/PP Stage			
Místo stavby/Location			

Vypracoval/Designed by	Kunová Blanka	17.12.2018	Projektová org./Project Company
Kontroloval/Checked by	Pazdera Michal	17.12.2018	PRK s.r.o.
Schválil/Approved by	Ing. Šimanský Jan		Na Hrást 781/15, 750 02 Přerov
HIP/Manager	Pazdera Michal		Čech Republic Tel: +420 518 288 111 Email: gpk@prk.cz

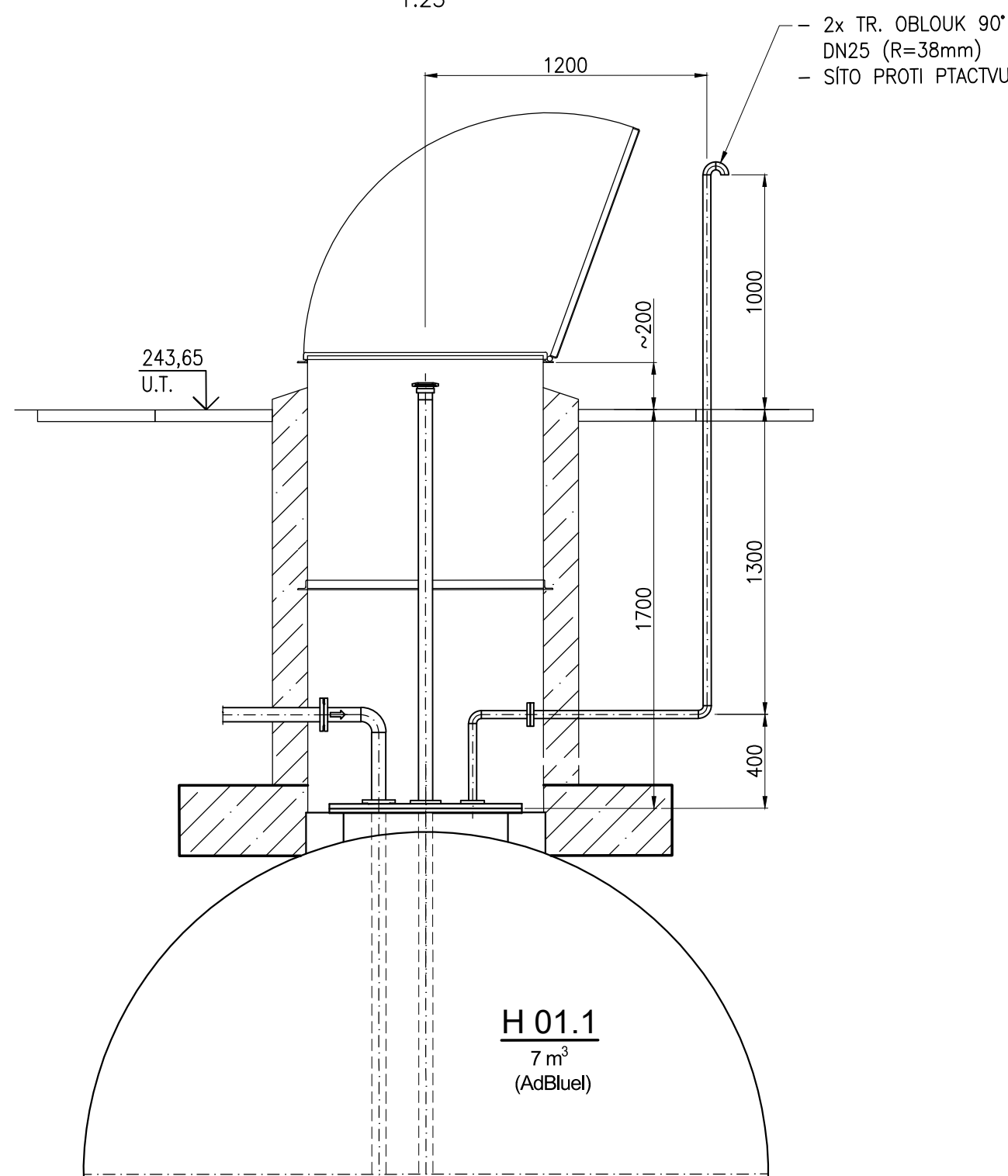
Část/Section	D. Dokumentace objektů a technických a technologických zařízení		
Podčást/Subsection	D2. Dokumentace technických a technologických zařízení		
SO/PS_CO/PU	PS01 PS 01 Čerpací stanice PHM		
Profesní díl/Prof. part			
Profesní část/Prof. section	01. Strojné technologické část		

DISPOZICE POTRUBÍ			
Měřítka Scale	Formát Size	Číslo kopie Copy No.	Archivní číslo/Archive No.
1:50, 1:20	A4		18082-DSP-D-D2-PS01-01-302
			Číslo revize Revision No.
			0

Tento dokument je majetkem společnosti PRK s.r.o. Nesmí být použit a kopírován třetí osobou nebo jí předán, či jinak s ním nakládáno bez výslovného písemného souhlasu odpovědného zástupce spol. This document is property of PRK s.r.o. It is strictly prohibited to use, copy or hand over to any third party or otherwise dispose without explicit written permission of company commission agent.

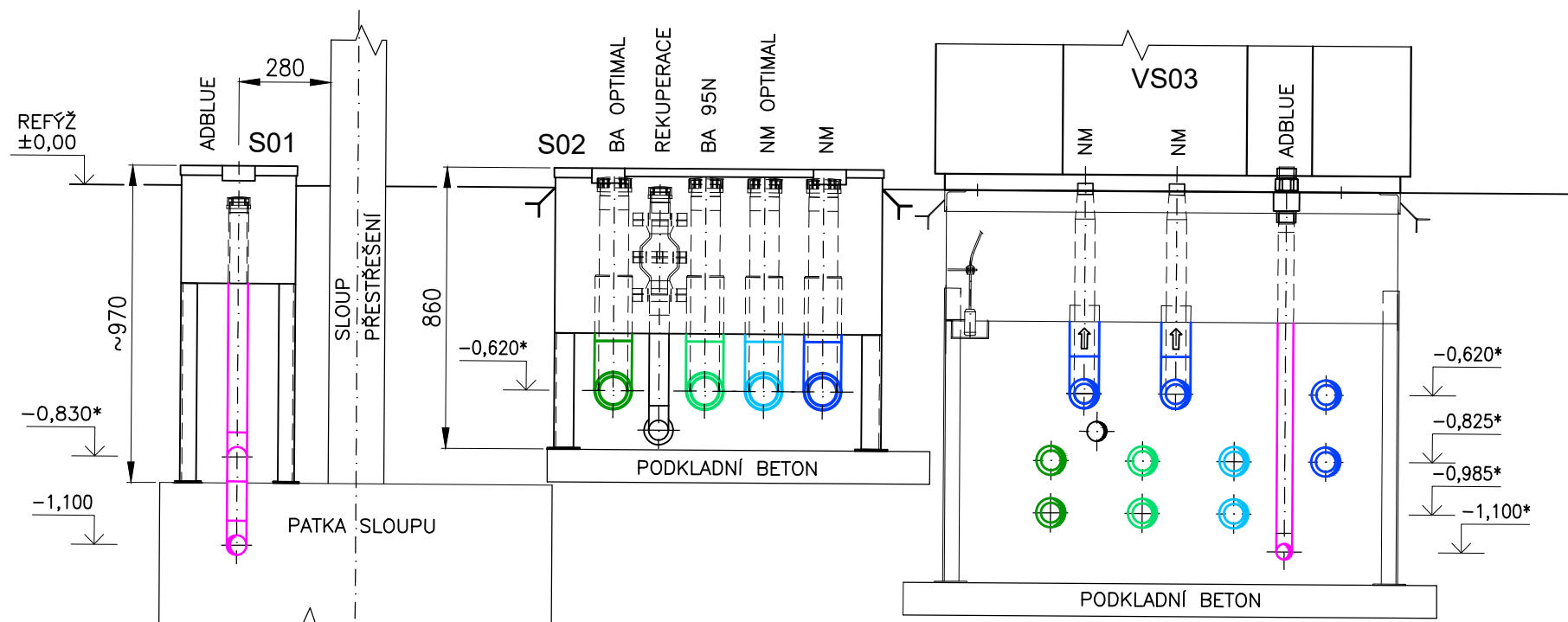
#### ŘEZ C - C

1:25



#### ŘEZ A - A

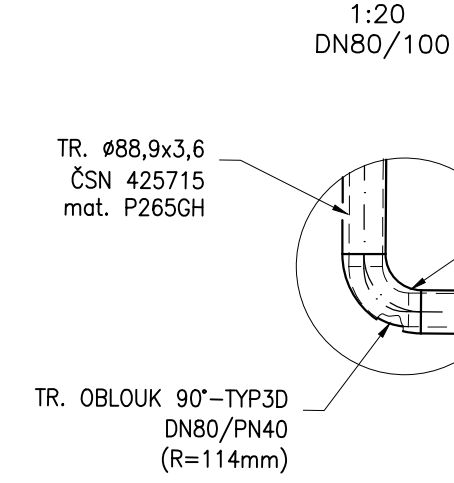
1:20



\* HLOUBKY OS POTRUBÍ JSOU ORIENTAČNÍ, JE NUTNÉ UPRESNIT PŘI MONTÁŽI.

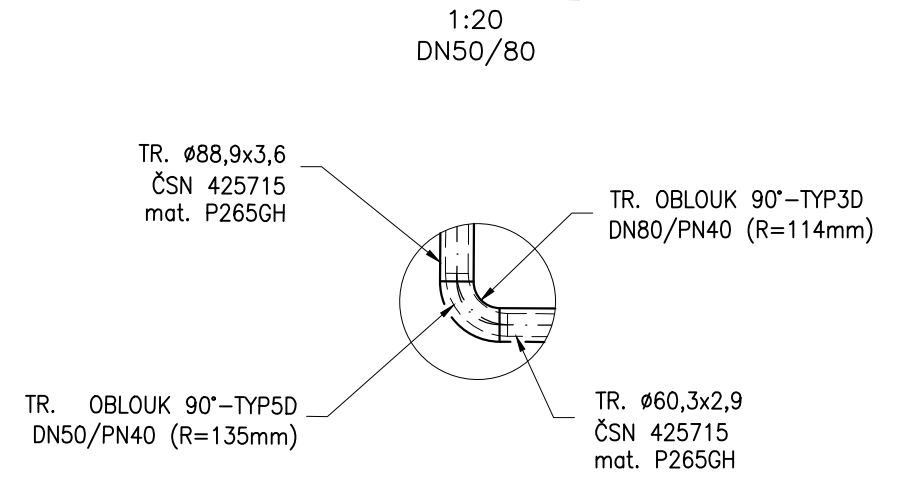
#### DETAIL D

1:20



#### DETAIL E

1:20



#### ŘEZ B-B

1:20

